

## RTB 500-BKL als Trimaran (3-Kielgleiter)

aus hochwertiger, seewasserbeständiger Aluminiumlegierung

### Feuerwehr Gelsenkirchen (NRW)

Maße: Länge ca. 5,00 m Bordwandhöhe außen ca. 0,70 m  
Breite ca. 2,00 m Boot komplett (ohne Motor) ca. 570 kg

#### Bootskonstruktion:

Das Boot ist ein Knickspanter als 3-Kielgleiter (Trimaran) mit V-Boden und Seitenkielen als Stabilisatoren; der V-Boden im Bug stark ausgeprägt für schnelle Fahrten und für Wellengang, zum Heck zu abflachend.

Die Konstruktion macht das Boot äußerst seitenstabil, verleiht eine optimale Kurvenlage und zeichnet sich durch wenig Tiefgang aus.

#### Ausstattung:

Starke Rammleiste (D-Fender) rundum. Halterelings über die ganze Länge.

Steuerstand mit abnehmbarer Windschutzscheibe aus Sicherheitsglas. Fahrersitz aus PUR mit Rückenlehne auf drehbarem Sockel.

Geräteträger klappbar, mit Positionslampen, Martinshorn, Funkantenne und Rundumkennleuchte.

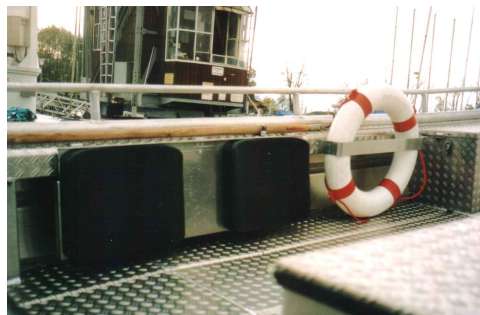
Mechanische Bugklappe mit Ketten aus Edelstahl mit Kunststoffhülle. Beiderseits der Klappe große, abschließbare Stauräume und Ankerkasten.

**Motorisierung:** HONDA Außenborder 4-Takter Langschaft, Typ BF 75 LRTD - 55 kW (75 PS)



Um die Taucheranzüge zu schonen sind alle Sitzflächen mit wasserfesten Sitzkissen aus PUR belegt.

Auf der Backbordseite längs eine klappbare Sitzbank für zwei Personen.



Auf Heckstaukasten drei Sitzgelegenheiten mit Haltegriffen.



Das Boot entspricht den Typ RTB 2 nach DIN 14961 (Boote für die Feuerwehr) in der aktuellen Fassung vom März 2001. Zuladung (Nutzlast/Tragfähigkeit): 1.000 kg / 6 Personen